

# R 1 宮繕 城東高等学校 徳・中徳島

## 体育館棟トイレ改修工事管

目 次	
番号	図 面 名
P-001	管工事仕様書 1
P-002	管工事仕様書 2
P-003	衛生器具表及び和洋リモデル工法参考工程
P-004	城東高等学校 配置図 平面図 仕上表他
P-005	城東高等学校 1階女子トイレ管工事改修図
P-006	城東高等学校 1階男子トイレ管工事改修図
P-007	城東高等学校 2階トイレ管工事改修図
P-008	城東高等学校 3・4階女子トイレ管工事改修図
P-009	城東高等学校 3・4階男子トイレ管工事改修図
P-010	城東高等学校 1階更衣室女子トイレ管工事改修図
P-011	城東高等学校 1階更衣室男子トイレ管工事改修図

課 長	副 課 長	課長補佐	課長補佐	係 長	課 員	担 当



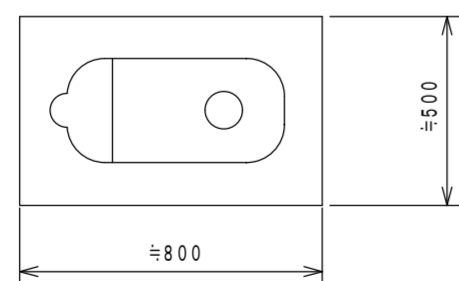


衛生器具参考姿図

	A 腰掛式便器	B 棚付二連紙巻器	C 腰掛式便器	D トイレ用擬音装置
	<p>平面図 側面図 正面図</p> <p>リモデル便器 掃除口付</p>		<p>リモデル便器 掃除口付</p>	
TOTO 品番	本体 CFS497BMC	本体 YH701	本体 CS597BMCS	本体 YES400DR
	リモデル対応便器	ステンレス製、ワンハンドカット	リモデル対応便器	乾電池タイプ
	パブリックコンパクト便器・フラッシュタンク式		パブリックコンパクト便器・タンク式	露出タイプ、参考寸法 170×(25~26)×120
	掃除口付床置床排水大便器		掃除口付床排水大便器・密結タンク	
	排水芯変更アジャスター		排水芯変更アジャスター	
	普通便座共		普通便座共	
LIXIL 品番	本体 BC-P110SA	本体 CF-AA64S	本体 BC-P20HM	本体 KS-623
	タンク DQ-PA150CH		DT-PA250HCH	
	仕様は上記に準ずる	仕様は上記に準ずる	仕様は上記に準ずる	仕様は上記に準ずる

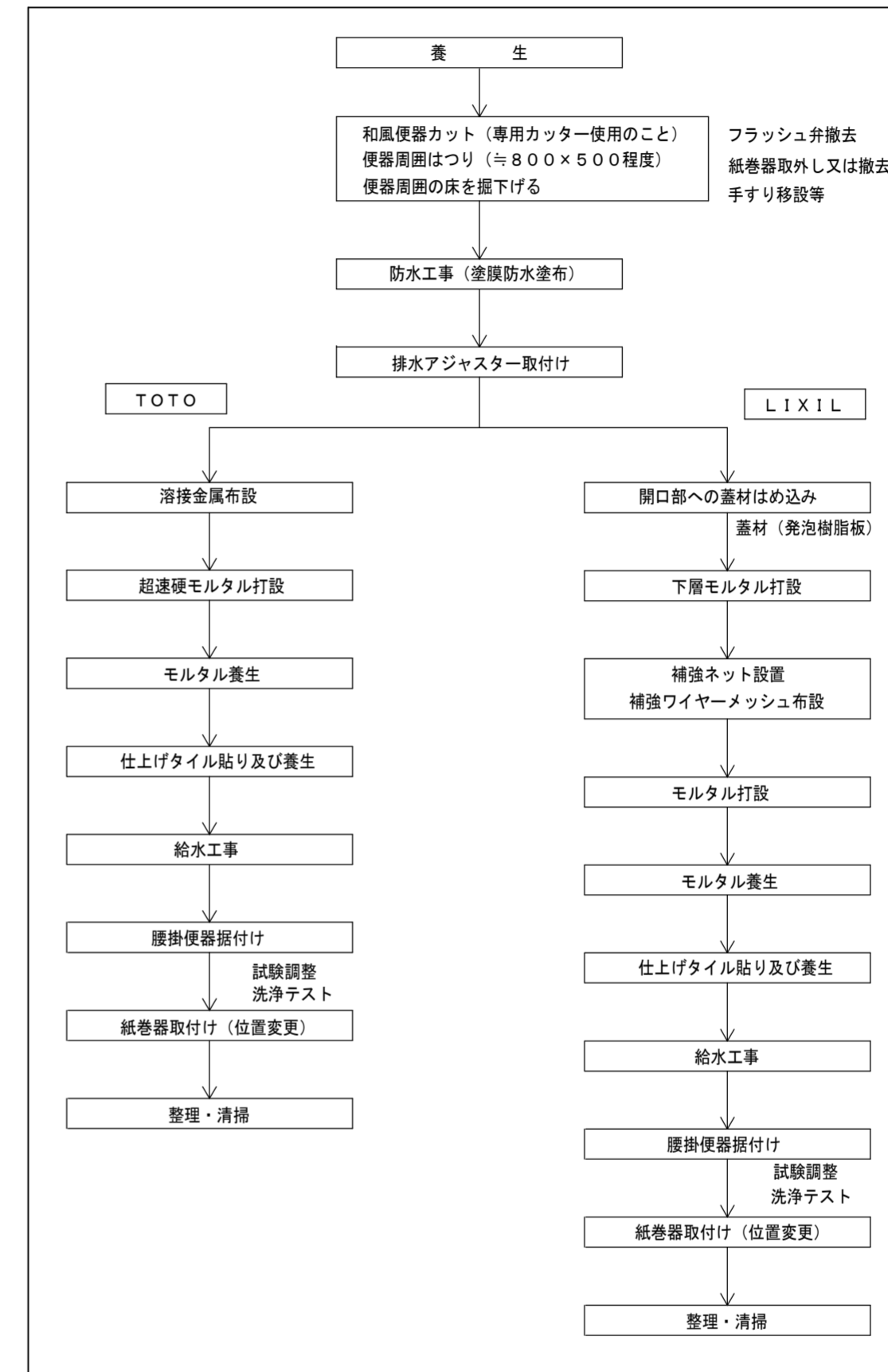
※特記事項

- 和洋リモデル工法による和風便器から洋式便器に取り替える工事
- 給水管は、床面露出配管とする。(固定共)(銅製クロームメッキ管等)
- 既設紙巻器位置変更
  - ・既設取外し再取付
  - ・既設撤去のうえ新設
- 既設擬音装置位置変更
  - ・既設撤去し裏ボックスに化粧フタ取付
  - ・新設は乾電池タイプの露出形を新設
- 既設手すりは、撤去とする。
- 各器具撤去あとは、化粧ビス等にて処理を行う。
- 床面は、既設仕上げ状態(タイル貼り等)に合して復旧のこと。(建築工事)
  - 塗膜防水+タイル貼り等による仕上げ
- 紙巻器等を新たに取付ける場合は、コンクリート壁側に取付けること。
  - 新たにベースを新設する所は、取付け補強板を建築と打合せのうえ取付けること。
  - 止む得ず既設ベースに器具を取付ける場合は、挟み込み金具等により取付けること。



既設便器周りタイルはつり補修範囲図 1/20

和洋リモデル工法(メーカー標準工法・参考工程)  
※メーカー責任施工とする



徳島県土木整備部営繕課

●工事名 R1 営繕 城東高等学校 徳・中徳島 体育館棟トイレ改修工事管

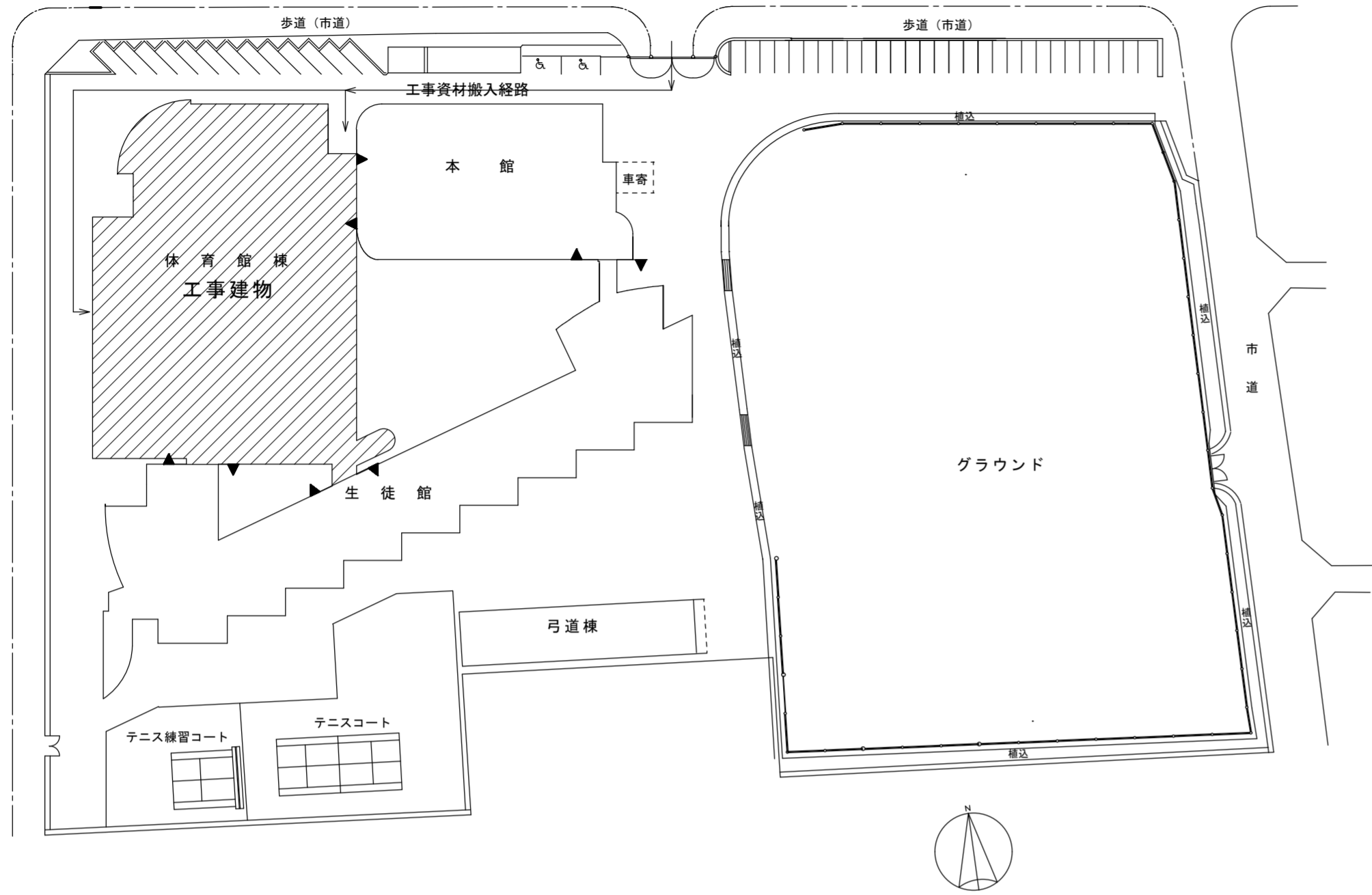
●図面番号 P-003

坂口建築設計室  
一級建築士 大臣 第223419号 坂口敏司  
徳島市南沖洲一丁目5番33-2号  
TEL (088) 664-0878

●図面名 衛生器具表及び和洋リモデル工法参考工程

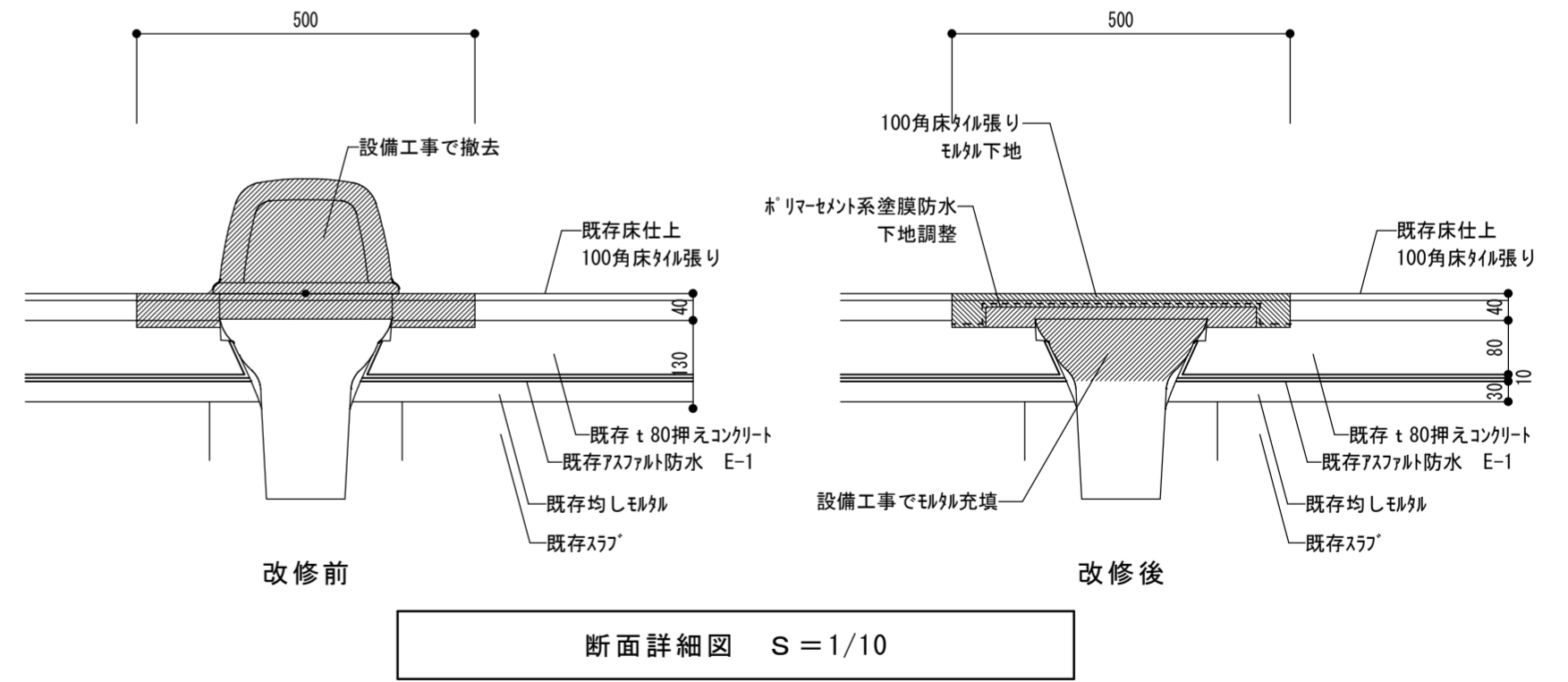
●縮尺 1/20





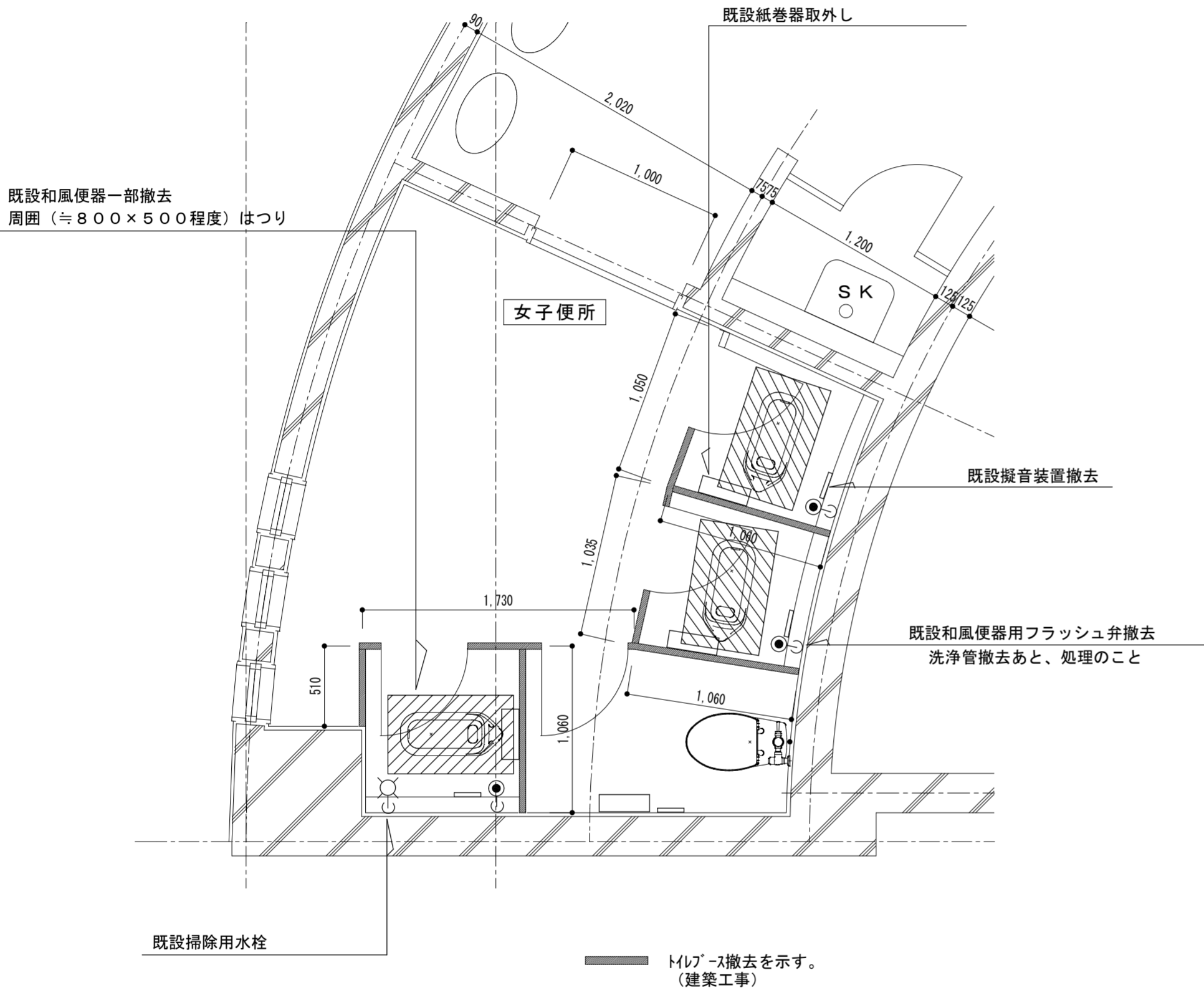
仕上表及び改修内容一覧表

室名	床(建築工事)	備考(建築工事)	和式便器から洋式便器に取替数	既設紙巻器取外し再取付	記号D擬音装置新設	既設擬音装置撤去	既設壁付フック弁撤去
1階女子トイレ	100角フローアール張(500×800)塗膜防水	トイレベース取替	3	3	3	3	3
1階男子トイレ	100角フローアール張(500×800)塗膜防水	トイレベース扉開閉方向調整(1箇所)	1	1			1
2階女子トイレ	100角フローアール張(500×800)塗膜防水	トイレベース扉開閉方向調整(4箇所)	4	4			4
2階男子トイレ	100角フローアール張(500×800)塗膜防水	トイレベース改造	1	1			1
3階女子トイレ	100角フローアール張(500×800)塗膜防水	トイレベース取替	3	3	2	2	3
3階男子トイレ	100角フローアール張(500×800)塗膜防水		1	1			1
4階女子トイレ	100角フローアール張(500×800)塗膜防水	トイレベース取替	3	3	2	2	3
4階男子トイレ	100角フローアール張(500×800)塗膜防水		1	1			1
1階更衣室女子トイレ	100角フローアール張(500×800)塗膜防水		2	2(1)	2(1)	2	2
1階更衣室男子トイレ	100角フローアール張(500×800)塗膜防水		1	1			1



撤去器具	
1階女子トイレ	数
和風大便器	3
壁付フラッシュ弁	3
擬音装置	3

取外し器具	
1階女子トイレ	数
二連紙巻器	3

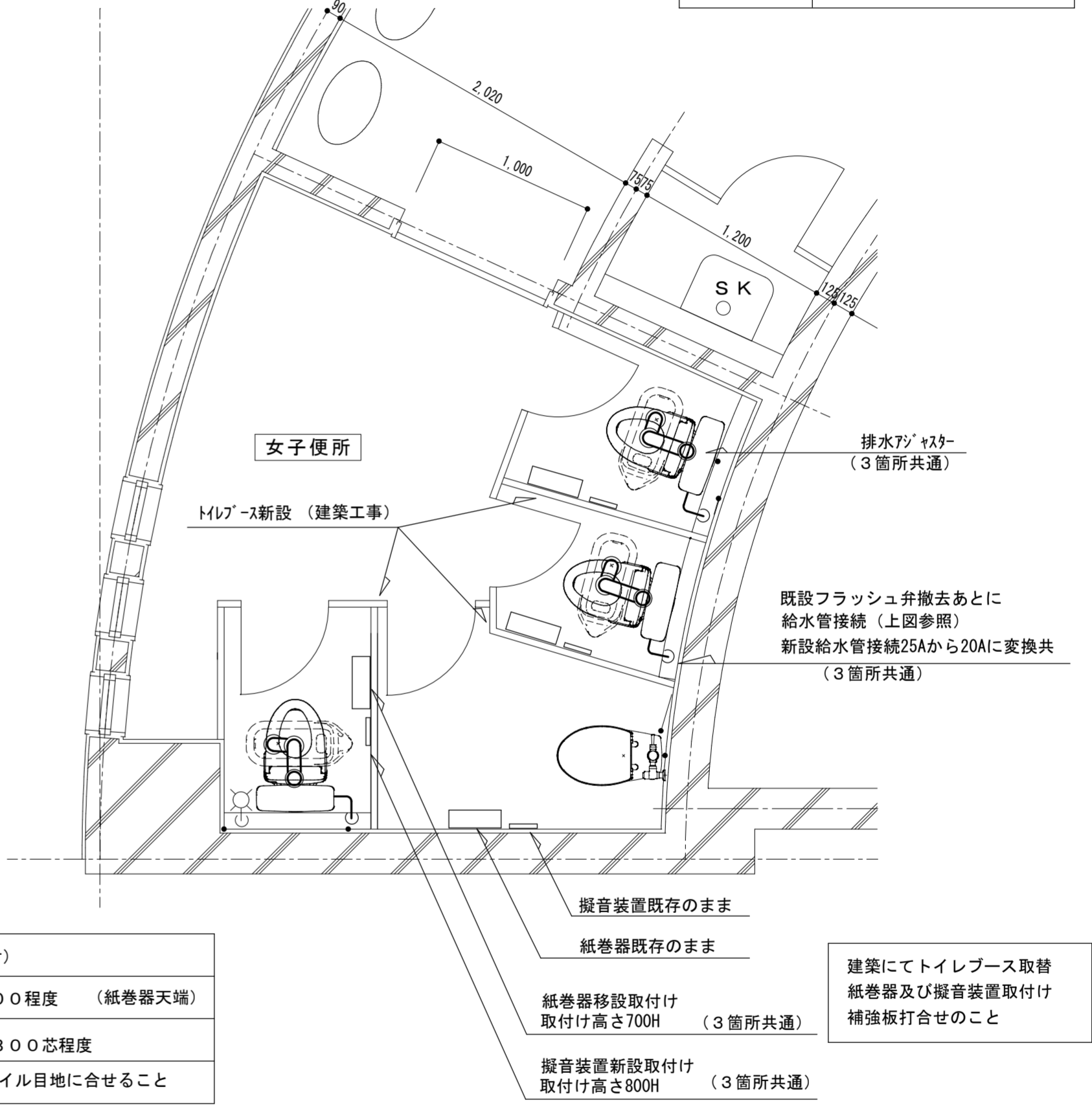
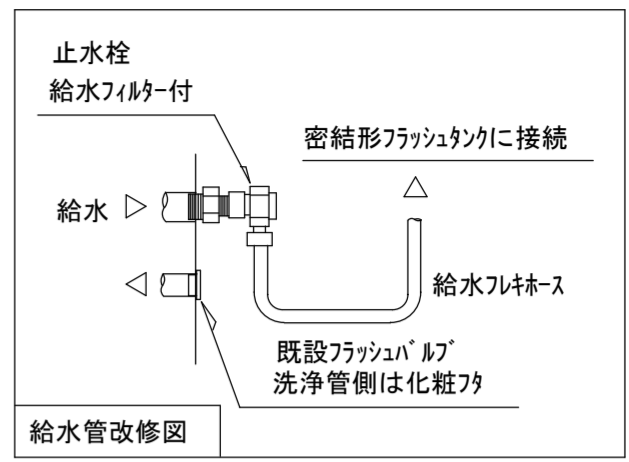


改修前 1階女子トイレ管工事改修図 S=1/30

凡例	
記号	名称
●	フラッシュバルブ
□	棚付二連紙巻器
—	擬音装置
▨	既設床はつり表示

新設器具	
1階女子トイレ	数
Ⓐ 腰掛便器 (フラッシュタンク式)	3
Ⓓ トイレ擬音装置	3

再取付器具 (位置変更)	
1階女子トイレ	数
二連紙巻器	3



改修後 1階女子トイレ管工事改修図 S=1/30

紙巻器取付位置 (参考)	
高さ	FL+700程度 (紙巻器天端)
寄り	背面より800芯程度
※上記は参考とし、タイル目地に合わせる	

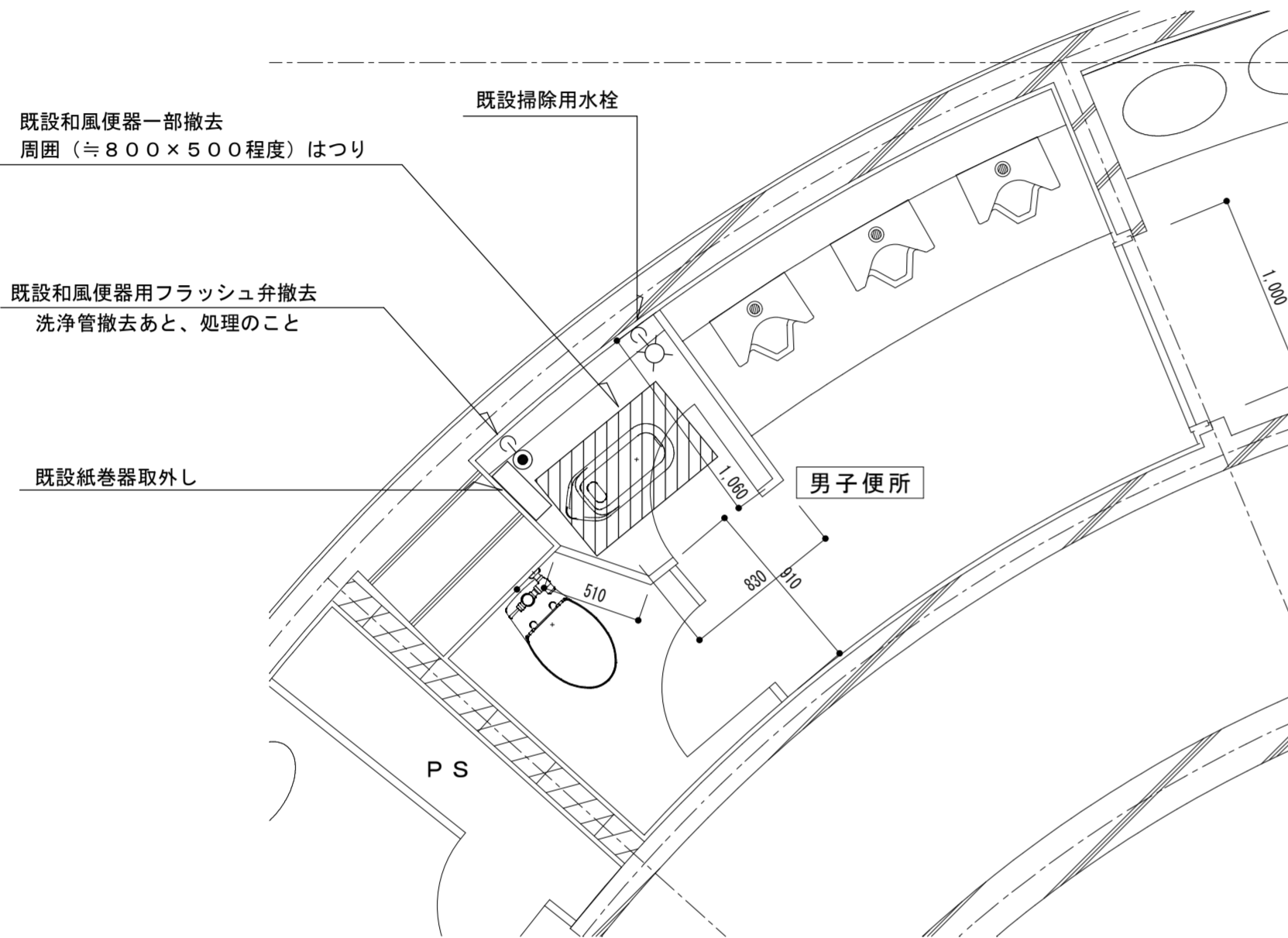
新設トイレースを示す。

徳島県土木整備部営繕課	●工事名 R1営繕 城東高等学校 徳・中徳島 体育館棟トイレ改修工事管	●図面番号 P-005	坂口建築設計室 一級建築士 大臣 第223419号 坂口敏司 徳島市南沖洲一丁目5番33-2号 TEL (088) 664-0878
	●図面名 城東高等学校体育館 1階女子トイレ管工事改修図	●縮尺 1/30	

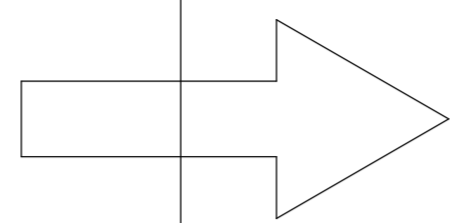
撤去器具	
1階男子トイレ	数
和風大便器	1
壁付フラッシュ弁	1

取外し器具	
1階男子トイレ	数
二連紙巻器	1



改修前 1階男子トイレ管工事改修図 S=1/30

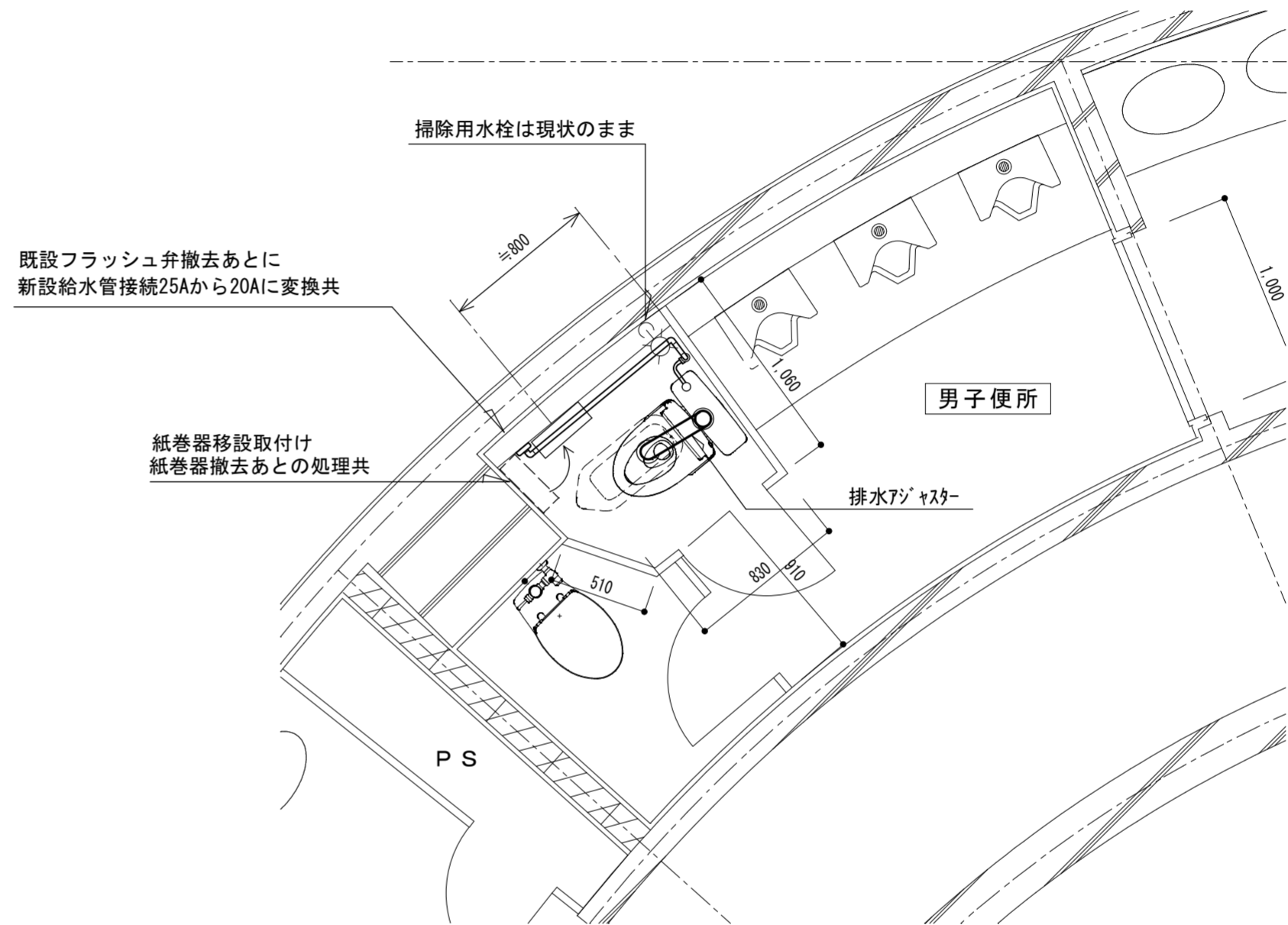
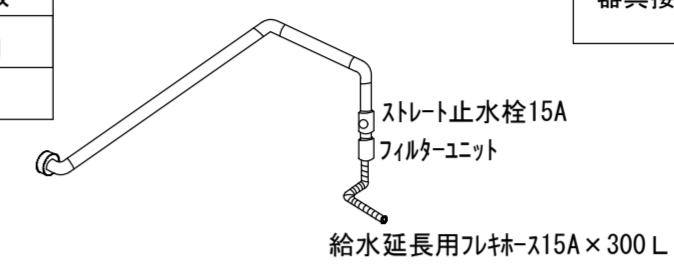


新設器具	
1階男子トイレ	数
Ⓐ 腰掛便器(フラッシュ缶式)	1

再取付器具(位置変更)	
1階男子トイレ	数
二連紙巻器	1

※トイレ内横引き給水管について	
材質	銅製クロムめっき
口径	20A
支持金具	止め金具と支持金具セット
器具接続部	止水栓15A+フィルターユニット フレキホース15A×300L



紙巻器取付位置(参考)	
高さ	FL+700程度 (紙巻器天端)
寄り	背面より800芯程度
※上記は参考とし、タイル目地に合わせる	

改修後 1階男子トイレ管工事改修図 S=1/30

撤去器具	
2階女子トイレ	数
和風大便器	4
壁付フラッシュ弁	4

撤去器具	
2階男子トイレ	数
和風大便器	1
壁付フラッシュ弁	1

取外し器具	
2階女子トイレ	数
二連紙巻器	4

取外し器具	
2階男子トイレ	数
二連紙巻器	1

既設擬音装置（現状のまま）  
（4箇所共通）

既設和風便器用フラッシュ弁撤去  
洗浄管撤去あと、処理のこと  
（5箇所共通）

既設紙巻器取外し  
（5箇所共通）  
取外しあとは化粧キャップ取付け

凡例	
記号	名称
●	フラッシュバルブ
□	棚付二連紙巻器
—	擬音装置

改修前 2階トイレ管工事改修図 S=1/30

新設器具	
2階女子トイレ	数
Ⓐ 腰掛便器（フラッシュタンク式）	4

新設器具	
2階男子トイレ	数
Ⓐ 腰掛便器（フラッシュタンク式）	1

再取付器具（位置変更）	
2階女子トイレ	数
二連紙巻器	4

再取付器具（位置変更）	
2階男子トイレ	数
二連紙巻器	1

既設フラッシュ弁撤去あとに  
給水管接続（右図参照）  
新設給水管接続25Aから20Aに変換共

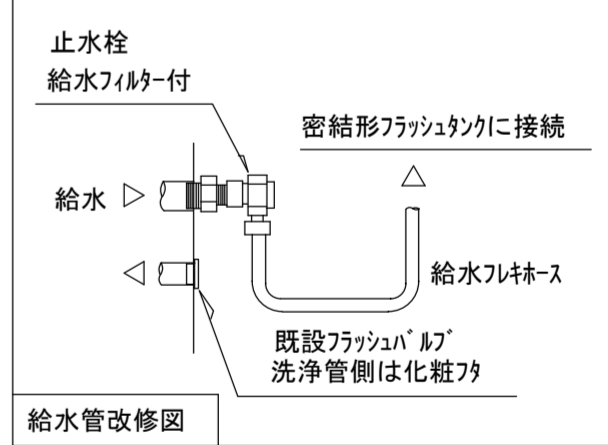
擬音装置（現状のまま）4箇所

トイレ扉の開閉方向を変更  
（建築工事）

紙巻器取付位置（参考）	
高さ	FL+700程度（紙巻器天端）
寄り	背面より800芯程度

※上記は参考とし、タイル目地に合せること

改修後 2階トイレ管工事改修図 S=1/30





撤去器具	3階	4階
3・4階女子トイレ	数	数
和風大便器	3	3
壁付フラッシュ弁	3	3
擬音装置	2	2
取外し器具		
3・4階女子トイレ	数	数
二連紙巻器	3	3

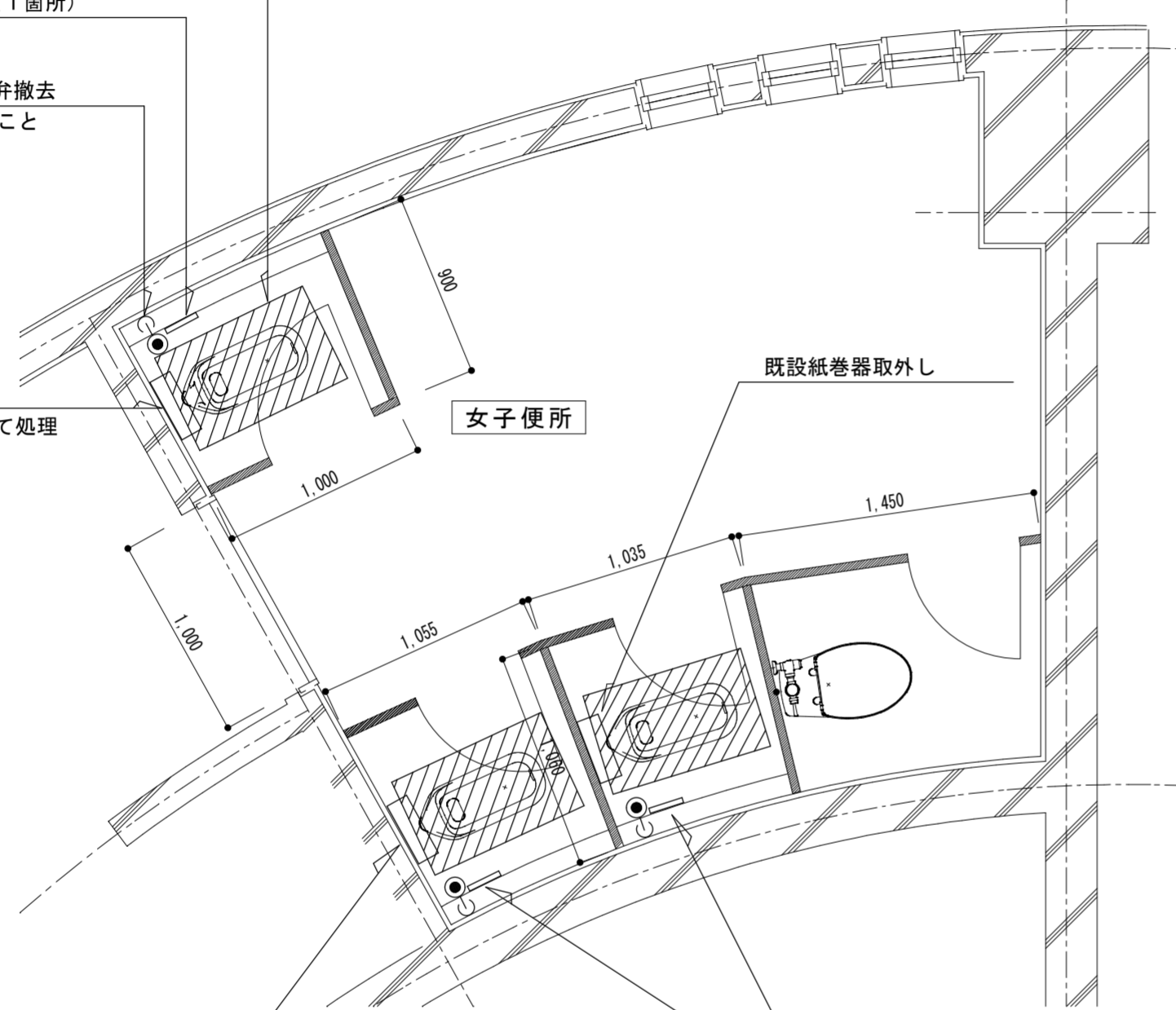
既設擬音装置現状のまま（1箇所）

既設和風便器用フラッシュ弁撤去  
洗浄管撤去あと、処理のこと  
（3箇所共通）

既設紙巻器取外し  
取外しあと、化粧ビスにて処理

既設紙巻器取外し  
取外しあと、化粧ビスにて処理

既設和風便器一部撤去  
周囲（≒800×500程度）はつり  
（3箇所共通）



トイレット撤去を示す。  
（建築工事）

既設擬音装置撤去（2箇所）  
裏ボックスに化粧フ取付け

凡例	記号	名称
	●	フラッシュバルブ
	□	棚付二連紙巻器
	—	擬音装置
	▨	既設床はつり表示

改修前 3・4階女子トイレ管工事改修図 S=1/30

新設器具	3階	4階
3・4階女子トイレ	数	数
Ⓐ 腰掛便器（フラッシュタンク式）	3	3
Ⓓ トイレ擬音装置	2	2
再取付器具（位置変更）		
3・4階女子トイレ	数	数
二連紙巻器	3	3

既設フラッシュ弁撤去あとに  
給水管接続（右図参照）  
新設給水管接続25Aから20Aに変換共  
（3箇所共通）

擬音装置（現状のまま）

棚付二連紙巻器は移設取付け

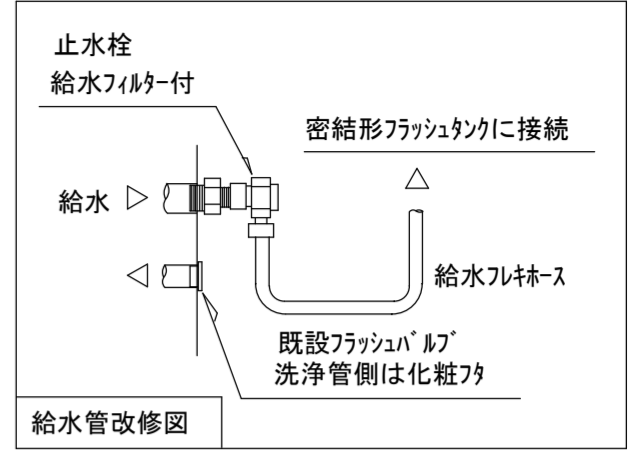
擬音装置新設（乾電池式）

排水フック  
（3箇所共通）

トイレット新設（建築工事）

建築にてトイレブース取替  
紙巻器及び擬音装置取付け  
補強板打合せのこと

改修後 3・4階女子トイレ管工事改修図 S=1/30



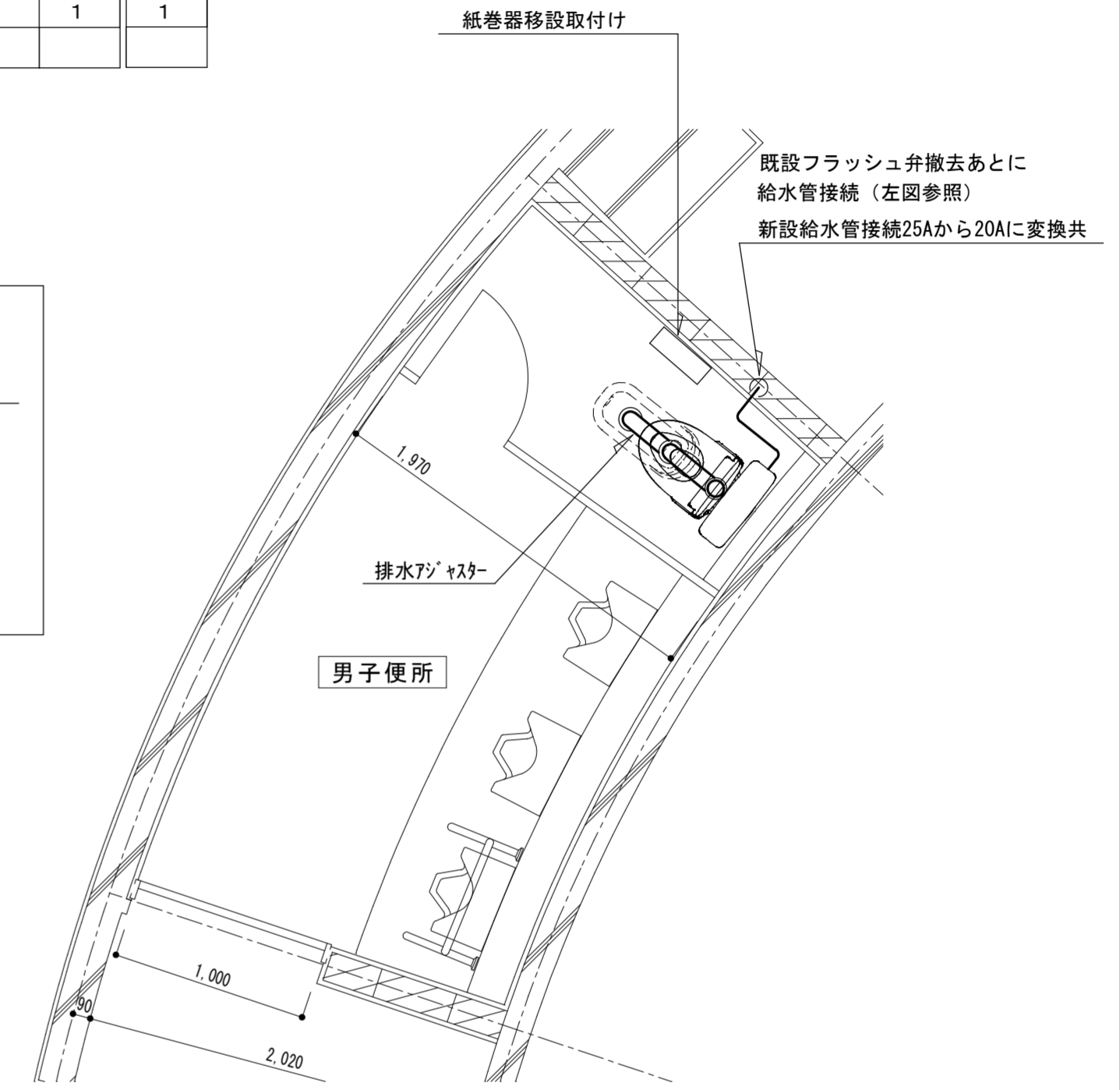
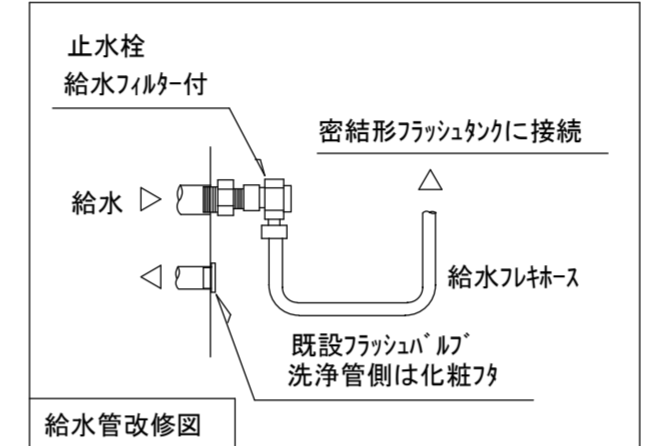
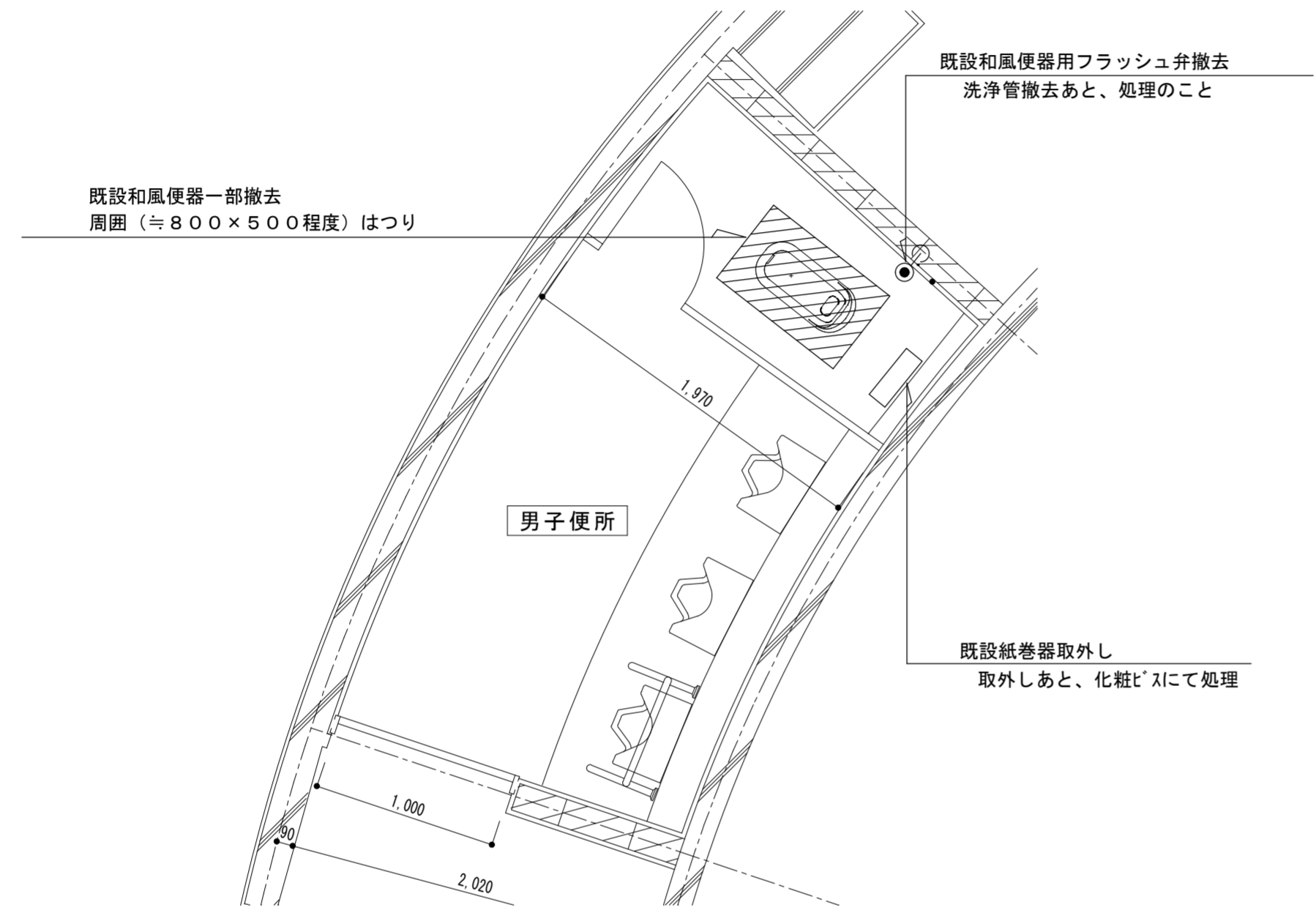
紙巻器取付位置（参考）	
高さ	FL+700程度（紙巻器天端）
寄り	背面より800芯程度
※上記は参考とし、タイル目地に合せること	

撤去器具		3階	4階
3・4階男子トイレ	数	数	
和風大便器	1	1	
壁付フラッシュ弁	1	1	

取外し器具		3階	4階
3・4階男子トイレ	数	数	
二連紙巻器	1	1	

新設器具		3階	4階
3・4階男子トイレ	数	数	
Ⓐ 腰掛便器（フラッシュタンク式）	1	1	

再取付器具（位置変更）		3階	4階
3・4階男子トイレ	数	数	
二連紙巻器	1	1	



紙巻器取付位置（参考）	
高さ	FL+700程度（紙巻器天端）
寄り	背面より800程度
※上記は参考とし、タイル目地に合わせる	

改修前 3・4階トイレ管工事改修図 S=1/30

改修後 3・4階トイレ管工事改修図 S=1/30

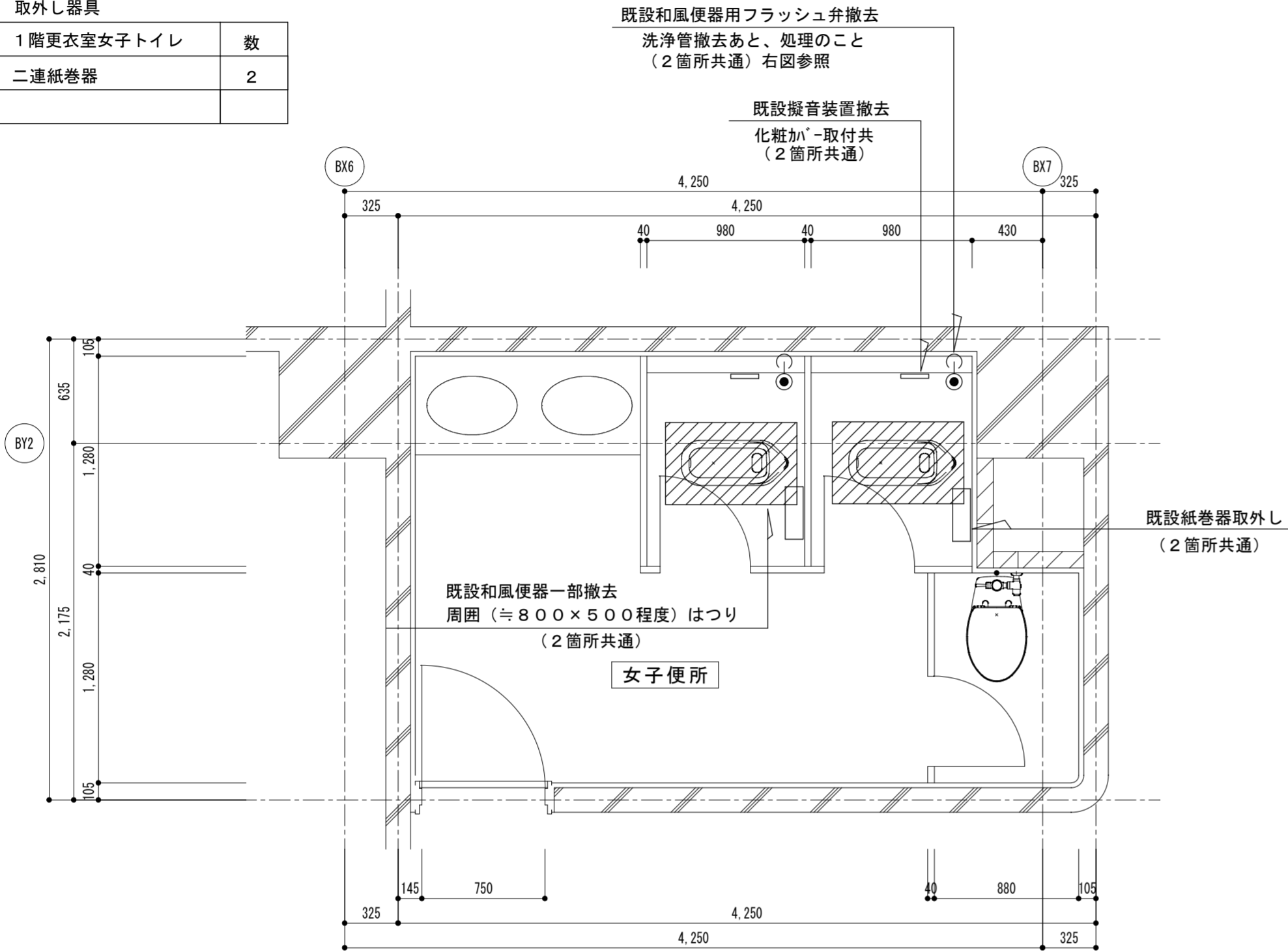
凡例	
記号	名称
●	フラッシュバルブ
□	棚付二連紙巻器
▨	既設床はつり表示

撤去器具

1階更衣室女子トイレ	数
和風大便器	2
壁付フラッシュ弁	2
擬音装置	2

取外し器具

1階更衣室女子トイレ	数
二連紙巻器	2



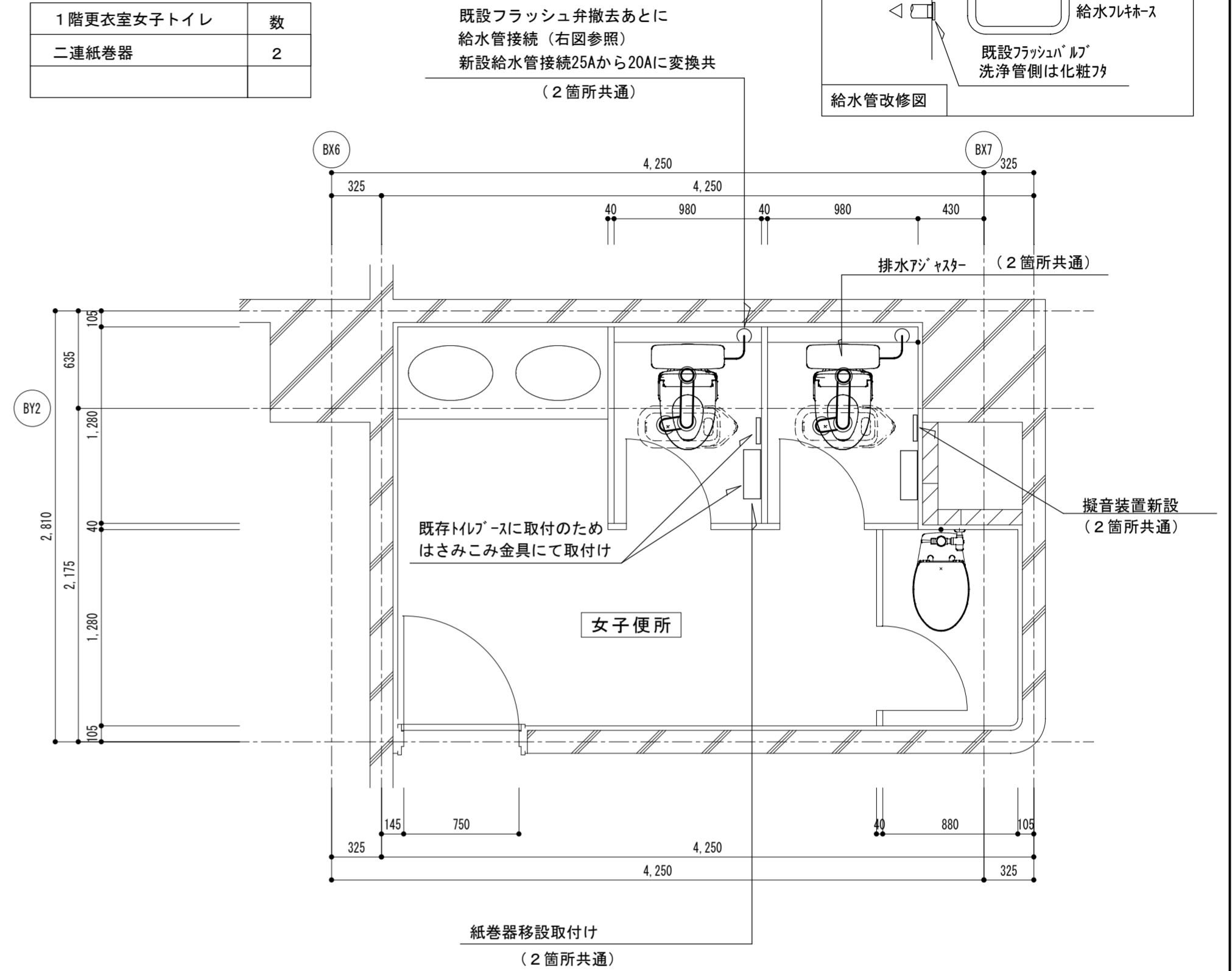
改修前 1階更衣室女子トイレ管工事改修図 S=1/30

新設器具

1階更衣室女子トイレ	数
Ⓐ 腰掛便器 (フラッシュ付)	2
Ⓓ トイレ擬音装置	2

再取付器具 (位置変更)

1階更衣室女子トイレ	数
二連紙巻器	2



紙巻器取付位置 (参考)	
高さ	FL+700程度 (紙巻器天端)
寄り	背面より800芯程度
※上記は参考とし、タイル目地に合わせる	

改修後 1階更衣室女子トイレ管工事改修図 S=1/30

便器取替え

凡例	
記号	名称
●	フラッシュバルブ
□	棚付二連紙巻器
—	擬音装置

撤去器具

1階更衣室男子トイレ	数
和風大便器	1

取外し器具

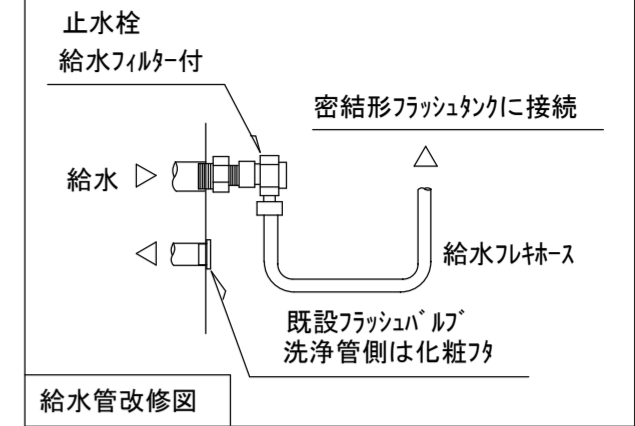
1階更衣室男子トイレ	数
二連紙巻器	1

新設器具

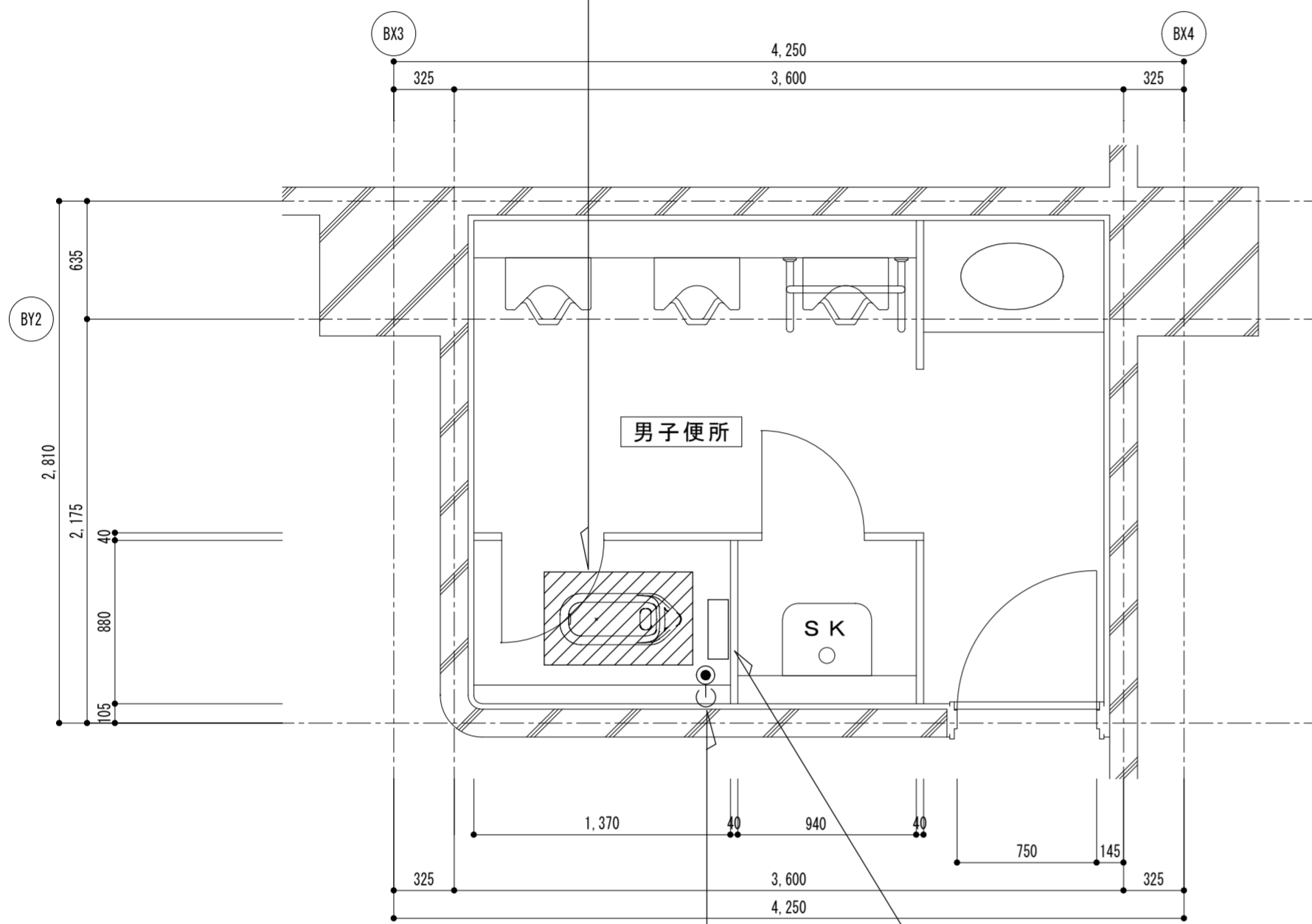
1階更衣室男子トイレ	数
Ⓐ 腰掛便器 (フラッシュ式)	1

再取付器具 (位置変更)

1階更衣室男子トイレ	数
二連紙巻器	1



既設和風便器一部撤去  
周囲 (≒800×500程度) はつり

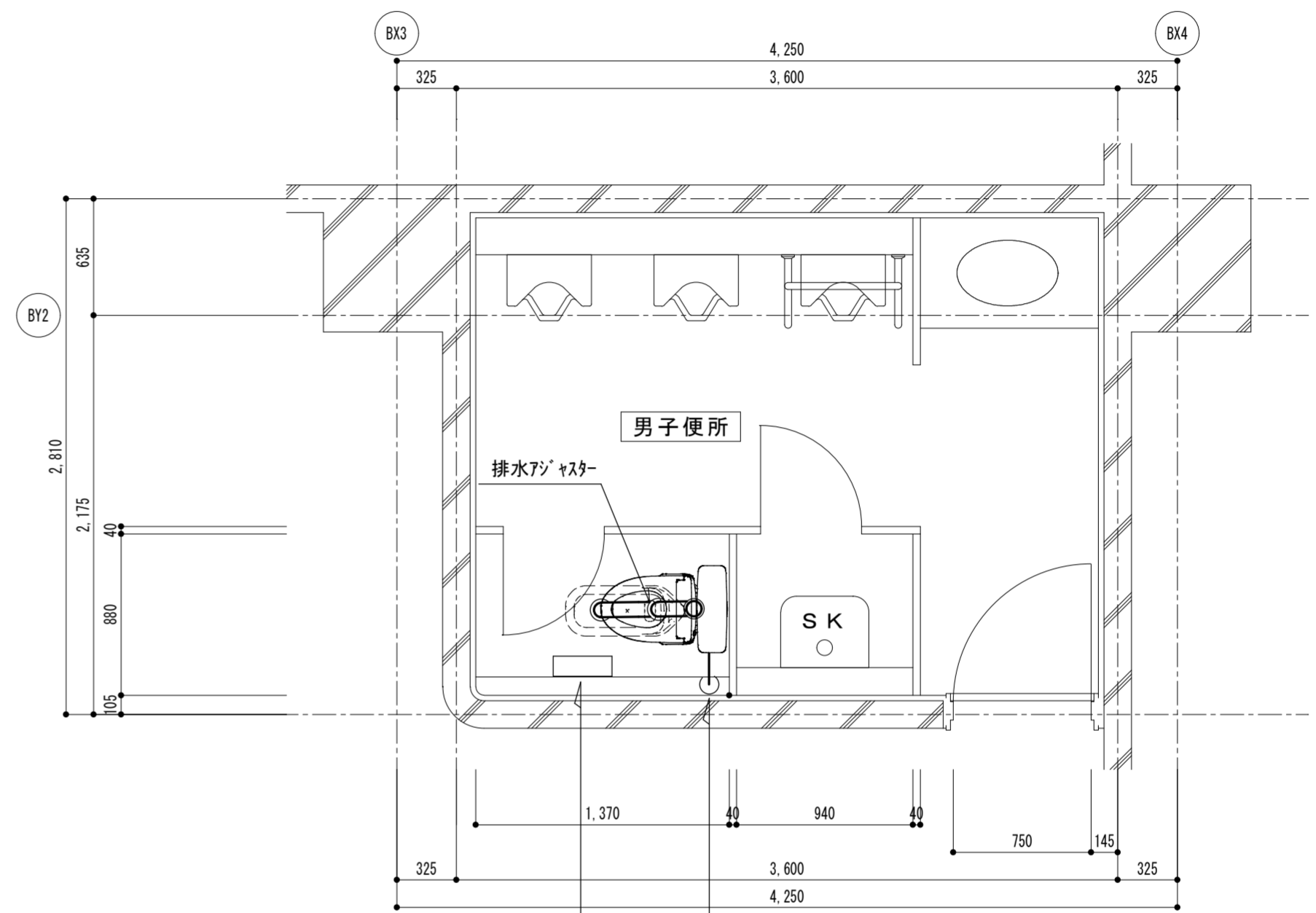
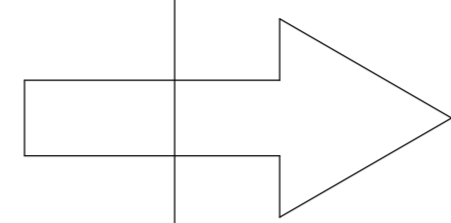


既設和風便器用フラッシュ弁撤去  
洗浄管撤去あと、処理のこと

既設紙巻器取外し  
取外しあと化粧タテにて処理共

改修前 1階更衣室男子トイレ管工事改修図 S=1/30

凡例	
記号	名称
●	フラッシュバルブ
□	柵付二連紙巻器
—	擬音装置



紙巻器移設取付け

既設フラッシュ弁撤去あとに  
給水管接続 (上図参照)  
新設給水管接続25Aから20Aに変換共

紙巻器取付位置 (参考)	
高さ	FL+700程度 (紙巻器天端)
寄り	背面より800程度
※上記は参考とし、タイル目地に合わせる	

改修後 1階更衣室男子トイレ管工事改修図 S=1/30

徳島県土木整備部営繕課	●工事名	R1 営繕 城東高等学校 徳・中徳島 体育館棟トイレ改修工事管	●図面番号	P-011	坂口建築設計室 一級建築士 大臣 第223419号 坂口敏司 徳島市南沖洲一丁目5番33-2号 TEL (088) 664-0878
	●図面名	城東高等学校体育館 1階更衣室男子トイレ管工事改修図	●縮尺	1/30	